

# EXCELLENTE OPPORTUNITÉ | EXCELLENT OPPORTUNITY



# 5745

# PARÉ

MONT-ROYAL (QUÉBEC)

# ORANGEDEV

## ESPACE INDUSTRIEL | BUREAUX INDUSTRIAL | OFFICE SPACE

Vente au détail et salle d'exposition - " Emplacement à haute exposition avec zonage flexible qui permet - vente au détail, salle d'exposition, clinique médicale, industriel et bureau. Excellent accès aux autoroutes 40 et 15. Stationnement pour 100 voitures. Facilement accessible en transport en commun (autobus no 115 jusqu'à la station de métro Namur)

High Exposure location with flexible zoning which permits - retail, showroom, medical clinic, industrial and office. Excellent access to Highways 40 & 15. Parking for 100 cars. Easily accessible by public transit (bus #115 to Namur Metro Station)

**10,000 - 70,000 pc | sf**  
disponibilité - flexible  
occupancy - flexible

**Gicleurs | Sprinklered**

**14'**  
hauteur libre | clear height

**3**  
niveau camion | truck level  
(possabilité de portes niveau au sol)  
possible for Drive-In doors

**100**  
espaces de stationnement extérieure  
exterior parking spaces

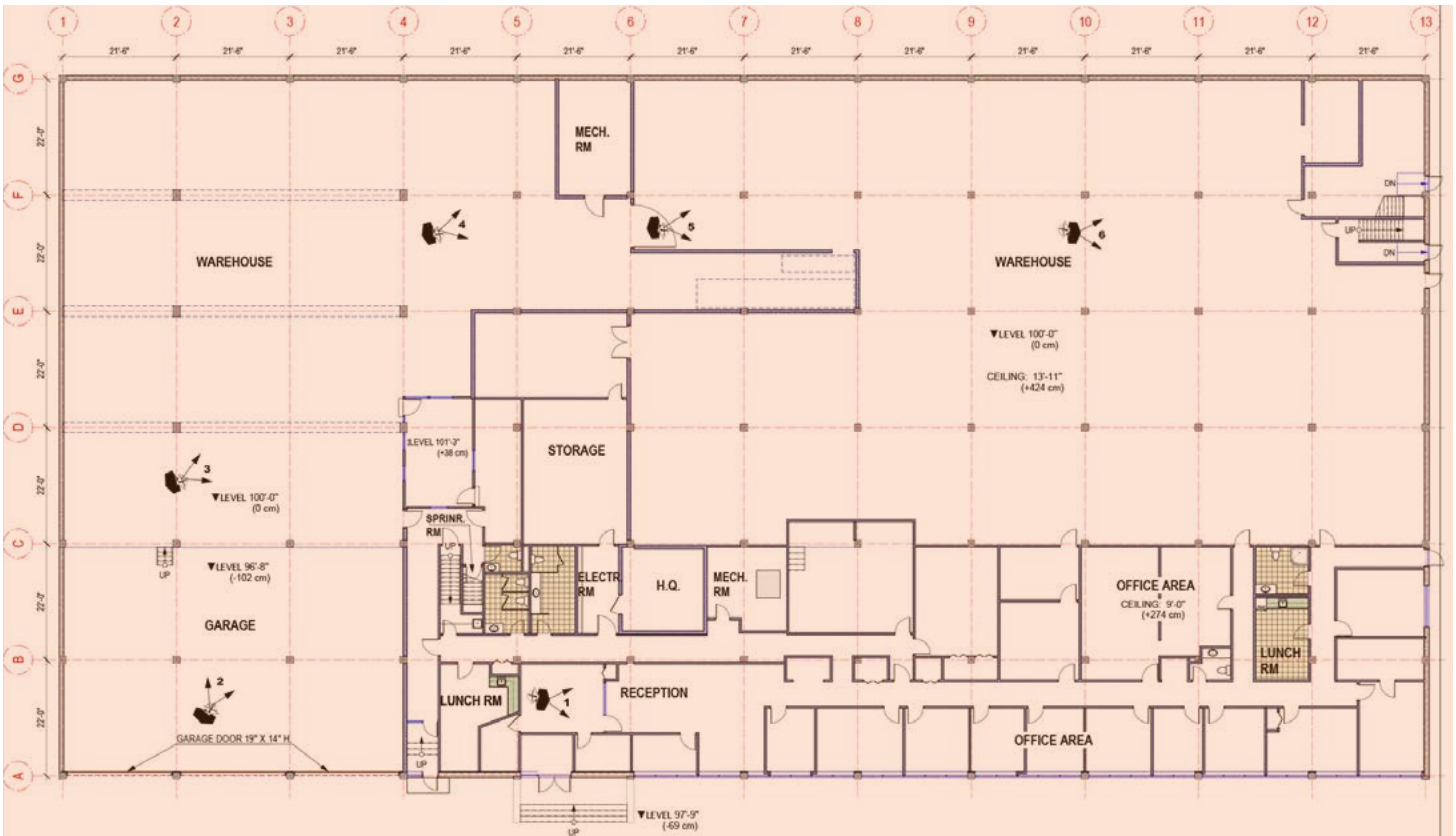
**Royalmount**

À proximité de nouveau projet Royalmount  
In proximity to new Royalmount project

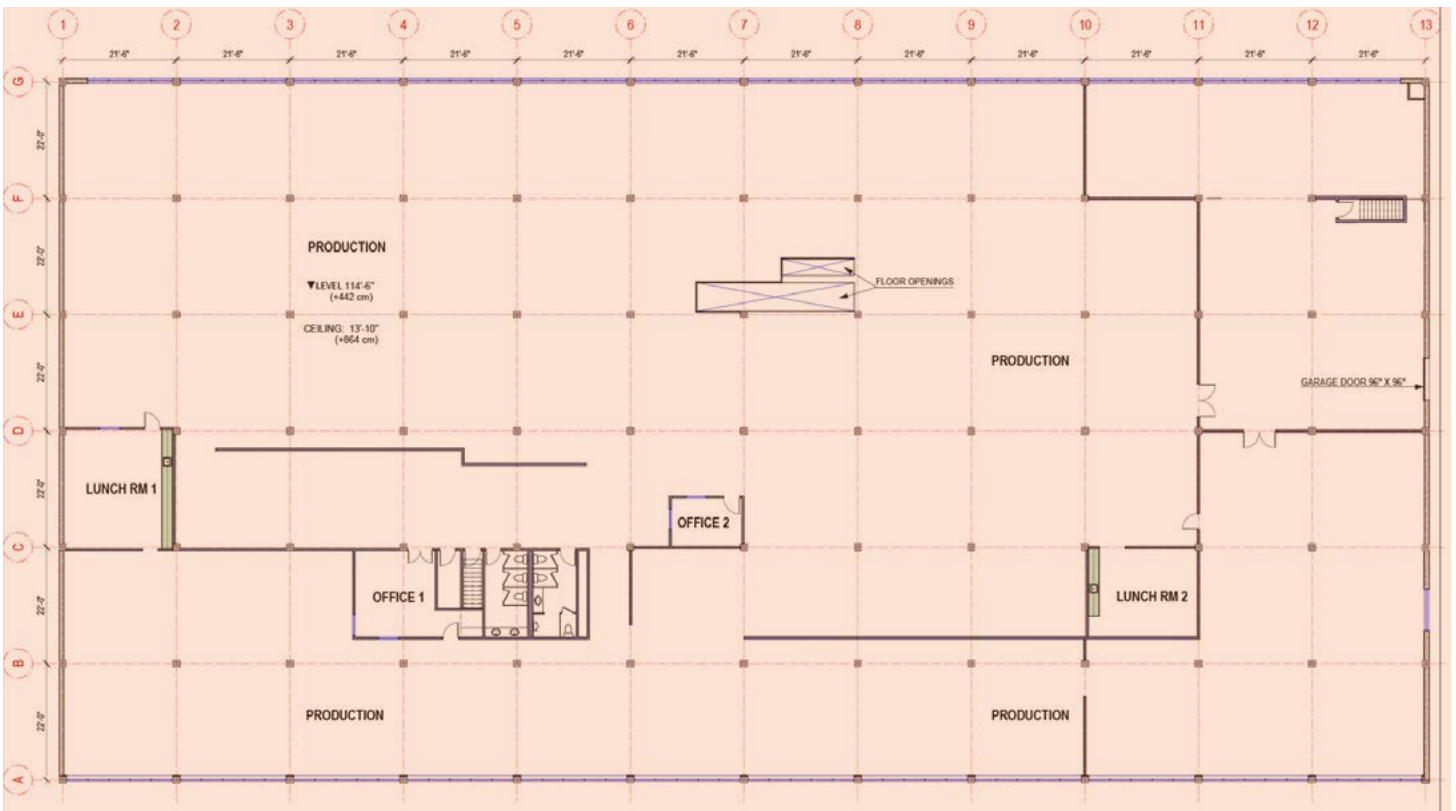
## OPPORTUNITÉ DE REDÉVELOPPEMENT REDEVELOPMENT OPPORTUNITY



# PLANS DE PROPRIÉTÉ | PROPERTY PLANS



RDC | GROUND FLOOR



DEUXIÈME ÉTAGE | SECOND FLOOR



**OPPORTUNITÉ DE REDÉVELOPPEMENT  
REDEVELOPMENT OPPORTUNITY**

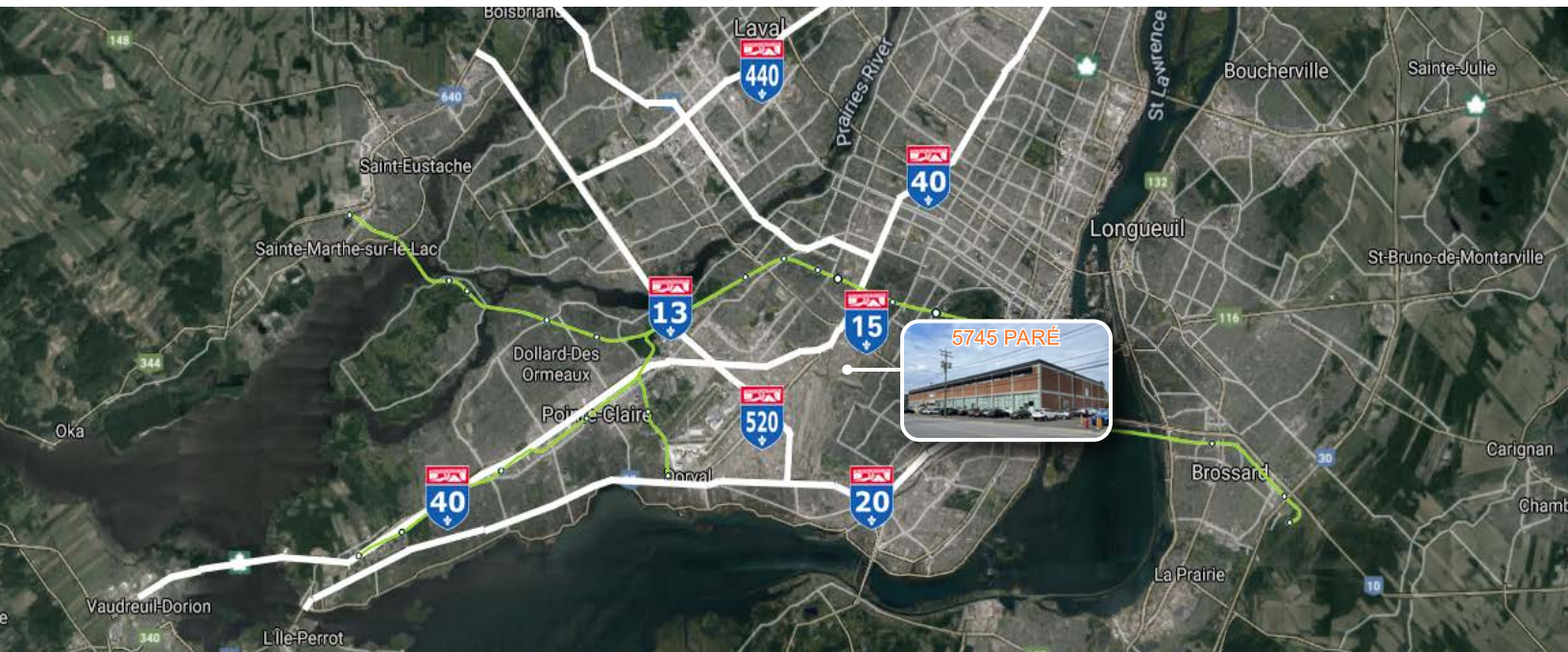


## EMPLACEMENT IRREMPLAÇABLE

Situé au coeur de Ville de Mont-Royal, un excellent emplacement avec accès facile au transport en commun, incluant Métro Namur. Nombreuses commodités à proximité et à quelques minutes du nouveau complexe Royalmount Mega.

## IRREPLACEABLE LOCATION

Located in the heart of Mont-Royal, an excellent location featuring easy access to public transport, including Namur Métro Station. Numerous amenities nearby and minutes from the new Royalmount Mega complex.



Pour plus d'informations: For more information:

**Efi Bar**

**514.952.5033**

[efi@orangedev.com](mailto:efi@orangedev.com)

**Jack Gilman**

**514.594.3179**

[jgilman@orangedev.com](mailto:jgilman@orangedev.com)

**ORANGEDEV INC.**

5674 PARÉ, MONT - ROYAL | QUÉBEC H4P 2M2 | +1 514 858 3162 X 200 | [WWW.ORANGEDEV.COM](http://WWW.ORANGEDEV.COM)

Ce document / courriel a été préparé à des fins publicitaires et d'information générale uniquement. Les conseillers ne font aucune garantie, représentation ou garantie de quelque nature que ce soit, expresse ou implicite, concernant les informations, y compris, mais sans s'y limiter, les garanties de contenu, d'exactitude et de fiabilité. Toute partie intéressée doit entreprendre ses propres enquêtes sur l'exactitude des informations. Orangedev Inc. exclut sans équivoque tous les termes, conditions et garanties déduits ou implicites découlant de ce document et exclut toute responsabilité pour les pertes et dommages en découlant. Cette publication est la propriété protégée par les droits d'auteur des conseillers et / ou de ses concédants de licence. © 2018 Tous droits réservés. Cette communication n'a pas pour but de provoquer ou d'induire une violation d'un accord existant.

This document/email has been prepared for advertising and general information only. The Advisors make no guarantees, representations or warranties of any kind, expressed or implied, regarding the information including, but not limited to, warranties of content, accuracy and reliability. Any interested party should undertake their own inquiries as to the accuracy of the information. Orangedev Inc. excludes unequivocally all inferred or implied terms, conditions and warranties arising out of this document and excludes all liability for loss and damages arising there from. This publication is the copyrighted property of the Advisors and/or its licensor(s). ©2018 All rights reserved. This communication is not intended to cause or induce breach of an existing agreement.

**ORANGEDEV**